

# エリマネ ニュース

第 30 号

深谷台小学校エリアの広報紙

発行日：H25 年 11 月 30 日

発行者：深谷台  
地域運営協議会

連絡先：深谷台小学校内  
地域交流室

TEL：392-5735

<http://www.drsansan.jp>

## 子ども・子育て・若者 地域は応援しています

地域運営協議会では今、これから先の地域を考えて、子どもや若者をテーマに話しあっています。子どもの居場所を、異世代との交流の場を、子ども達の学ぶ環境を・・・具体例もあがっています。



息を合わせて大縄跳び



今度は大きい子だけで力いっぱい



工作に夢中



中学生の演奏に憧れる？

11 月 9 日の俣野公園でのスナップです。多くの笑顔・音楽・人の輪があふれた一日。子どもも大人もゆったりと楽しみ、輝いていました。



ベーゴマを競う老若男女



美味しかった焼き芋、温かさも嬉しかった

## 団体のリスクマネジメントできていますか？

協議会ではネットワークを活かして、研修や講座を一緒に開催しています。

11 月 2 日にはNPOリスクマネジメントオフィスの中原美香さんを講師に、活動上のリスクと対応について話を聞き、団体間で具体的な取り組み事例や課題を交換し合いました。



企業とNPOは同じ。でも・・・



コミュニケーションは？



後継者は

まずはリスクの洗い出しを

個人情報保護と守秘義務は

# 今日の中学生っていい

中二病（ちゅうにびょう）という言葉をご存知ですか？実際に治療が必要とされる医学的な意味での「病」ではなく、日本の教育制度における中学2年生頃の思春期にみられる、やや背伸びしがちな言動を表します。心身共に大人になろうと日々変化している彼らの本音に迫ってみました。

今の大人をどう思う？

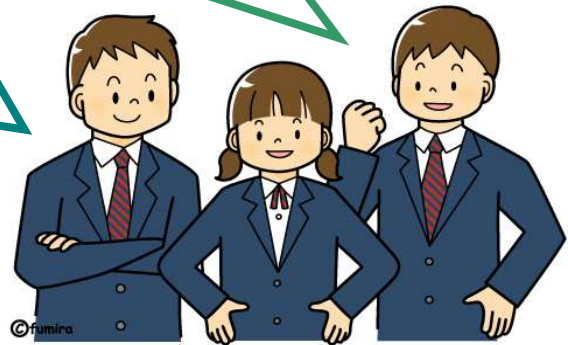
- マナーが悪いと思う。
  - ・ 歩きたばこ
  - ・ たばこのポイ捨て
  - ・ 携帯電話の使用方法 など
- 子どもの言い分を聞かない。
- 都合がいい。自分勝手。
- 固定観念が強い。

こんな先生がいたらいいな！

- 正面から向き合える先生。
  - 良いところも悪いところも含めて、自分のことをよく見て評価してくれる先生。
- TVドラマより  
「GTO：鬼塚先生」  
「ごくせん：ヤンクミ」  
タレント：松岡修三  
東進ハイスクール：林修先生

自分の親をどう思う？

- 口うるさい存在だと思うけど、自分のことを思っていてくれるのは分かる。
- 受験に対するプレッシャーを感じさせる存在。
- 心から尊敬している。
- 自分の事を信頼してくれていると思う。



将来の夢はありますか？どんな大人になりたい？

- 資格を習得して、就業したい。
- 健康で安心した暮らしを送りたい。
- 大学進学。
- いずれ結婚し子どもを産んで、専業主婦としてじっくり子どもと向き合った生活を送りたい。

恥ずかしそうにしながらも、質問に対して謙虚な姿勢で一つ一つ丁寧に答えてくれた彼らは清々しいものでした。大人の階段を登っている渦中の彼らの今後が楽しみです。



## ☆☆ ドリームハイツの福祉5団体を紹介します！！ ☆☆

### NPO 法人 ふれあいドリーム

一人で頑張らないで・・・

「ふれあいドリーム」があるから！

ふれあいドリームは、地域のみなさまが、たとえ身体が不自由になっても、住み慣れた自宅での穏やかな生活が続けられるように、お手伝いをしております。

介護保険法や障害者総合支援法などに基いた身体介護、生活援助、通院・外出時の移送サービスなどに加えて、介護保険外の生活支援サービス、或いは成年後見制度の利用や相談なども承ります。

ドリームハイツ 12-102

☎ 853-3705

### NPO 法人

### ふらっとステーション・ドリーム

誰でも「ふらっと」入り、自由に語り合える  
コミュニティカフェ

私たちは、

①地域住民の交流の場

②学び・自己表現の場

③情報収集・発信の場

を共同で創ることにより、誰でもが健康で生き生きと心豊かに暮らしていくことができる地域づくりに貢献できると考えています。

深谷町1403（ドリームハイツ郵便局隣）

☎・FAX 307-3558



### ボランティアバンク・えん

＊ 生活上困った、と思った時は下記番号へお電話ください。 掃除・買い物などの家事、ゴミ出し、電球の取り替え、高所の作業や重い物の移動、家庭内の小修理、付添、移動支援など。

＊ 協力下さる方は、登録ください。 地域で何か始めようと思っている方、人のために役に立ちたいと思っている方、まずは登録をお願い致します。えんで保険に加入します。

＊ 費用、一般協力の場合1時間700円（30分350円）

詳しくはお電話ください。 ☎ 080-5866-2010



### NPO 法人 いこいの家 夢みん



団地内の一戸を拠点としてアットホームな交流サロンを運営しています。

高齢になっても心身ともに元気な日々を過ごせるように14種類の曜日別介護予防プログラムを実施しています。

利用者として、ボランティアとして地域の多くの方が活動に参加しています。

ドリームハイツ11-104

☎ 853-0480

### ドリーム地域給食の会



地域の中でともに支え合い暮らしていくために、生活の基本である食生活を支援するボランティア団体です。

高齢の方、障害のある方、病身の方など食生活で不自由を感じている人にお弁当を作ってお届けしています。

配達と同時にゆるやかな見守りも行っています。

配食日 ⇒ 日曜日・木曜日

利用料金⇒ 400円

関富子（代表） ☎ 852-1670

## 最近のドリーム燦燦 【協議会のホームページ】

この度、プラスの団体として「エルエルクラブ」が加わりました。心身ともに元気いっぱいの様子がうかがえます。また、便利帳の内容も充実しました。

エリマネニュースの写真などは全てカラーで見ることができます。ぜひご覧ください。

因みに、他の老人会、扇会や福寿会は設立 40 周年を迎えるそうです。



## 深谷台アフタースクールからのお願い

漢字辞典、国語辞典で、ご不用のものがありましたら、深谷台アフタースクールへご寄付ください。

寄付品の受付

時間：月～金 9:00～15:00

場所：深谷台小学校 地域交流室

電話：392-5735



## ドリーム文庫 新刊本紹介

月下上海	山口 恵以子
祈りの幕が下りる時	東野 圭吾
年を重ねることは おもしろい	
	吉沢 久子
鏡の花	通尾 秀介
だから 荒野	桐野 夏生
まほろ駅前 狂騒曲	三浦 しをん
とっぴんぱらりの風太郎	万城目 学

【広告】

(予約優先)

P 有り

TEL 045-852-8550

定休日：毎週火曜日、第2、3月曜日

営業時間：8:30～19:00

横浜薬大南門（旧ランド坂下）バス停のすぐそば

大人 3000 円 大学生 2800 円 高校生 2500 円

中学生 2200 円 女性顔そり 1800 円

小学生以下 1300 円(カットのみ) 出張理容 3500 円(カットの



## あとがき

ドリームハイツには、子供家族が遠方に住んでいて、一人暮らしの高齢者が大勢おられます。日頃疎遠にして安心していると、ある日親の生活が以前と違う、と気づくことがあります。この号の3ページには高齢者に必要なサービスを記事にしています。お正月など久しぶりの家族団らんの折に、困ったときどうするか、話題にするのもいいかもしれません(r)

身体に優しく、まろやかな天然のお塩を販売しています！  
ヒマラヤ産クリスタル岩塩と水の店

広告

# 源気商會 げんきしょうかい

★ 東京スカイツリー、ソラマチでの販売開始！

★ ふらっとステーションでも販売中！



ドリームハイツ 10-108 (土井)

★お気軽にお問い合わせください★

★楽天市場にも出店しています★

045-777-6920/メール/ doi@genki.de.com

## 出張自転車修理

出張費なし！

広告

TEL FAX 045-852-4126

# キタハラ・メンテサイクル

雨天休業・不定休

パンク修理・タイヤ、チューブ取替  
鍵外し、取付・各部品取替、取付

・受付 AM8:00～PM7:00

・戸塚区俣野町 1403 17-806

・パンク修理は1,200円より。

